

OmniSol E

NUOVO!

winkler
SOLAR

Il collettore modulare a incasso Winkler

Il nuovo collettore modulare a incasso **Winkler OmniSol E** è la soluzione flessibile per l'inserimento nel tetto.

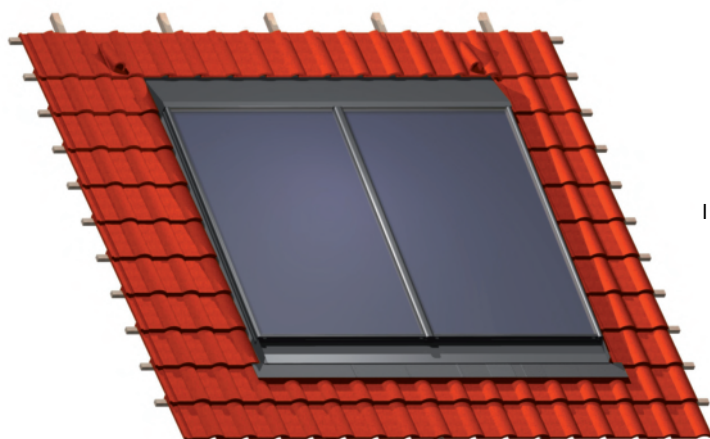
Grazie al sistema con un unico tipo di collettore e l'apposito telaio è possibile realizzare una soluzione armonica per ogni tetto. È perfino possibile creare senza problemi varie file sovrapposte di collettori a distanza zero semplicemente collegando con un sistema a innesto il collettore al profilo di raccordo.

Il nuovo assorbitore ad ampia superficie saldato a laser offre un perfetto effetto estetico e un rendimento ottimale. I profilati di copertura privi di viti e i raccordi ben studiati garantiscono una lunga durata e un montaggio semplice.

La copertura del collettore è realizzata con un vetro di sicurezza Solar ad alta trasparenza che contribuisce con un rivestimento antiriflesso al raggiungimento di eccezionali valori di potenza (OmniSol E-antiriflesso).

L'impermeabilizzazione è realizzata con un sistema di guarnizioni EPDM resistenti agli agenti atmosferici che permette anche la successiva manutenzione o riparazione.

Il telaio di legno traspirante consente il funzionamento senza condensa.



I collettori modulari a incasso **Winkler OmniSol E** sono tra i collettori a più alto rendimento presenti sul mercato. Ciò è dovuto, fra l'altro, all'assorbitore saldato a laser che comprende anche i relativi raccordi.

A garanzia dell'altissima qualità i collettori **OmniSol E** sono controllati dalla SPF di Rapperswil anche in merito alla resistenza alla grandine, al carico del vento e alla tenuta alla pioggia e certificati solar-keymark *).

*) Le prove di potenza e di qualità sono ancora in corso

Gli accessori:

Il perfetto inserimento nel tetto è possibile solo con adeguati parti di lattoneria. Per questo motivo la Winkler fornisce per l'**OmniSol E** anche telai e opere di lattoneria provenienti dalla propria azienda specializzata di lattoneria.

Dati tecnici:

Dimensioni: 2,74 m² (lordo), superficie dell'apertura 2,52 m²

Misure: 2191 x 1251 x 116 mm

Peso: ca. 60 kg

Telaio: Telaio in abete con pannello posteriore in OSB

Copertura: Vetro Solar 4 mm, vetro di sicurezza ESG, con rivestimento antiriflesso (OmniSol E-antireflex)

Assorbitore: Assorbitore ad ampia superficie, saldato a laser con tubi di raccordo saldati

Coibentazione: Lana di roccia 55 mm, priva di emissione di gas

Collegamenti: Rame ø18 mm

Pressione di esercizio: ca. 3,5 bar (consigliata)

Potenza: Prove di potenza secondo EN 12975 e la solar-keymark-
La certificazione è attualmente in corso

OmniSol E per:

- Inserimento nel tetto per tutti i tipi di copertura