

NEU!

OmniSol E

Der Modul-Einbaukollektor von Winkler



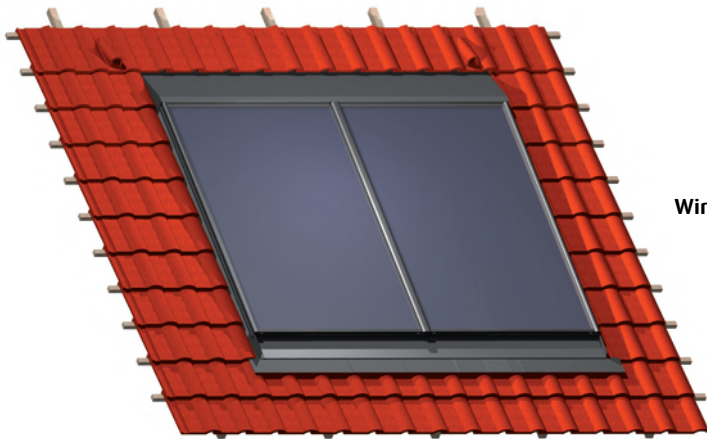
Der neue Modul-Einbaukollektor **Winkler OmniSol E** ist die flexible Lösung für den Dacheinbau. Als System mit nur einem Kollektortyp und passendem Eindeckrahmen kann eine harmonische Lösung für jedes Dach realisiert werden. Selbst mehrere Kollektorreihen übereinander können problemlos und ohne Abstand aufgebaut werden. Dazu wird lediglich eine Übergangsprofil an den Kollektoren eingeklipst.

Der neue, laser-geschweißte Vollflächen-Absorber sorgt für eine perfekte Optik und maximale Leistung. Schraubenlose Abdeckprofile und durchdachte Übergänge garantieren eine hohe Lebensdauer und eine einfache Montage.

Abgedeckt wird der Kollektor von hochtransparentem Solar-Sicherheitsglas, das mit einer Antireflex-Beschichtung zu den hervorragenden Leistungswerten beiträgt (OmniSol E-antireflex).

Die Abdichtung erfolgt über ein System auswitterungsbeständigen EPDM-Dichtungen, das auch eine spätere Wartung oder Reparatur zulässt.

Der Rahmen aus diffusionsoffenem Holz sorgt für einen beschlagfreien Betrieb.



Winkler OmniSol E Einbaukollektoren gehören zu den leistungsfähigsten am Markt.

Das liegt unter anderem am lasergeschweißten Absorber, bei dem auch die Sammelrohre mit eingebunden sind.

Zur Sicherstellung höchster Qualität werden **OmniSol E** Kollektoren vom SPF Rapperswil u.a. auf Hagelschlagsicherheit, Windbelastung und Regendichtigkeit geprüft und solar-keymark zertifiziert *).

*) Leistungs- und Qualitätsprüfungen sind noch in Arbeit

Das Zubehör:

Ein perfekter Dacheinbau ist nur möglich, wenn auch die Verblechung passt. Deshalb liefert Winkler für den OmniSol E auch Eindeckrahmen und Verblechungen aus dem eigenen Spengler-Meisterbetrieb.

Die Daten im Überblick:

Größen:	2,74 m ² (brutto), Aperturfläche 2,52 m ²
Abmessungen:	2191 x 1251 x 116 mm
Gewicht:	ca. 60 kg
Rahmen:	Fichtenholz-Rahmen mit OSB-Rückwandplatte
Abdeckung:	Solarglas 4 mm, ESG, strukturiert, antireflex-beschichtet (OmniSol E-antireflex)
Absorber:	Vollflächen-Absorber, lasergeschweißt mit verschweißten Sammelrohren
Wärmedämmung:	Steinwolle 55 mm, ausgasungsfrei
Anschlüsse:	Kupfer ø18 mm
Betriebsdruck:	ca. 3,5 bar (empf.)
Leistung:	Leistungsprüfungen nach EN 12975 und die solar-keymark-Zertifizierung sind derzeit in Arbeit

OmniSol E für:

- Dacheinbau bei allen Dacharten