

# OmniSol A

# NUOVO!

winkler  
SOLAR

## Il collettore modulare da tetto Winkler

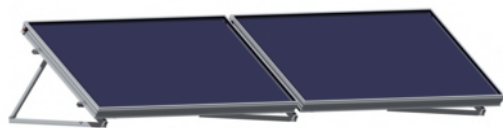
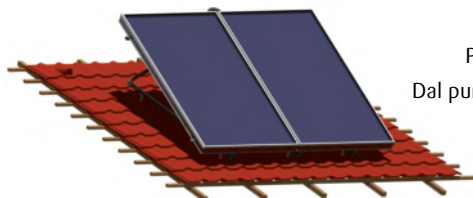
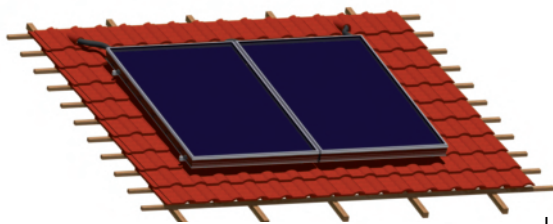
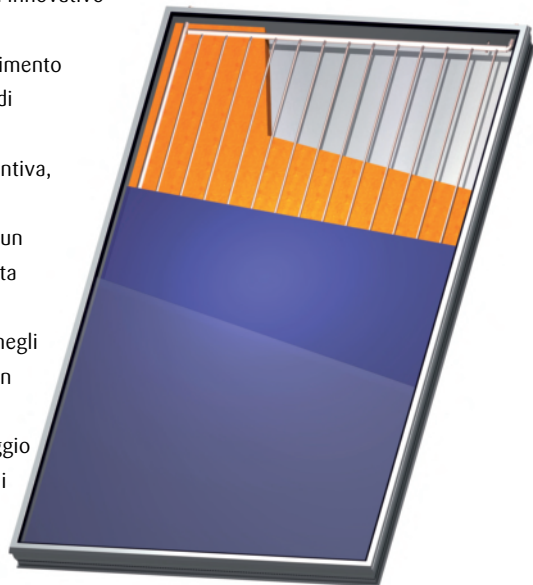
Il nuovo collettore modulare da tetto **Winkler OmniSol A** introduce nuovi standard con l'innovativo design del prodotto, materiali di ultima generazione e lavorazione professionale.

Il nuovo assorbitore ad ampia superficie realizzato con tecniche laser garantisce un rendimento ottimale e offre un perfetto effetto estetico. Anche i raccordi sono saldati sulle lamiere di assorbimento.

Il profilato del telaio anodizzato a doppia parete, dotato di coibentazione periferica aggiuntiva, garantisce l'alta stabilità e una ridotta dispersione termica.

Anche la parete posteriore con la coibentazione da 60 mm è progettata per raggiungere un altissimo rendimento. La copertura anteriore consiste in un vetro Solar di sicurezza ad alta trasparenza, dotato di strato antiriflesso aggiuntivo (OmniSol A-antireflex).

L'impermeabilizzazione è realizzata con una guarnizione EPDM perimetrale, vulcanizzata negli angoli e resistente agli agenti atmosferici. La parte posteriore del collettore è dotata di un pannello in alluminio resistente all'acqua marina. Grazie a un sistema in gran parte prefabbricato consistente in profilati di alluminio e collegamenti in acciaio inox il montaggio risulta molto facile e veloce. Il collegamento risulta agevole grazie a sole due connessioni al collettore. Il collettore è disponibile nella variante verticale o trasversale.



I collettori da montaggio **Winkler OmniSol A** rispondono sotto ogni punto di vista alle aspettative più elevate.

Per quanto riguarda la potenza, i rendimenti fino all'84% \*) corrispondono al massimo livello. Dal punto di vista qualitativo i collettori **Winkler OmniSol A** convincono grazie alle certificazioni di prova della SPF di Rapperswil e la solar keymark \*).

\*) Le prove di potenza e di qualità sono ancora in corso

Il collettore **Winkler OmniSol A** sarà consegnato naturalmente insieme alla documentazione completa di montaggio per il posizionamento sul tetto, l'installazione libera e il montaggio a parete. È possibile scegliere attingendo a un sistema semplice e verificabile.

### Dati tecnici

Dimensioni: 2,75 m2 (lordo), superficie dell'apertura 2,52 m2

Misure: 2200 x 1250 x 110 mm

Peso: ca. 52 kg

Telaio: Profilato cavo in alluminio anodizzato dotato di coibentazione periferica aggiuntiva. La parte posteriore consistente in una lamiera stuccata di alluminio resistente all'acqua marina

Copertura: Vetro Solar 4 mm, vetro di sicurezza ESG, con rivestimento antiriflesso (OmniSol E-antireflex)

Assorbitore: Assorbitore ad ampia superficie, saldato a laser con tubi di raccordo saldati

Coibentazione: Lana di roccia 60 mm, priva di emissione di gas, coibentazione periferica

Collegamenti: Rame  $\varnothing$ 18 mm

Pressione di esercizio: ca. 3,5 bar (consigliata)

Potenza: Le prove di potenza secondo EN 12975 e la certificazione solar-keymark sono attualmente in corso

### OmniSol A per:

- Posizionamento sul tetto
- Installazione libera
- Montaggio su balconi
- Montaggio a parete

Winkler Solar GmbH  
6800 Feldkirch | Räterweg 17 | Österreich  
www.winklersolar.com | solar@winklersolar.com  
T +43(0)5522/76139 | F 76139-21