

# NEU!

## OmniSol A

### Der Modul-Aufdachkollektor von Winkler

Der neue Modul-Aufdachkollektor **Winkler OmniSol A** setzt neue Maßstäbe durch innovatives Produktdesign, modernste Werkstoffe und professionelle Verarbeitung.

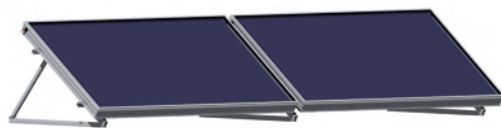
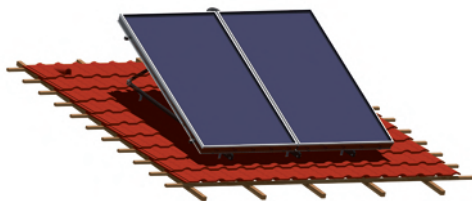
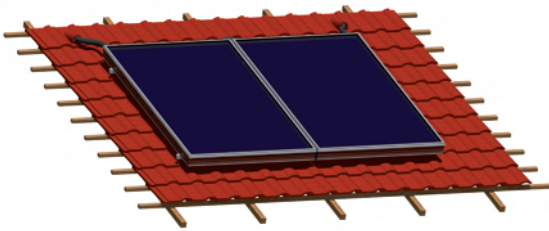
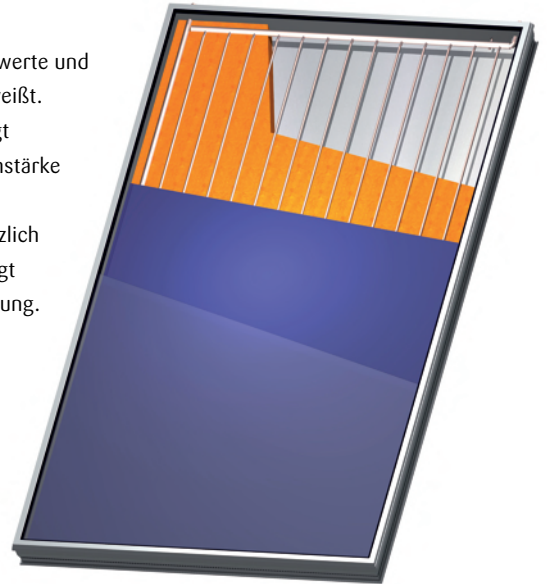
Der neue Vollflächenabsorber, hergestellt mit Laser-Technik, sorgt für höchste Leistungswerte und gleichzeitig perfekte Optik. Auch die Sammelrohre sind mit dem Absorberblech verschweißt.

Ein doppelwandiges, eloxiertes Rahmenprofil mit zusätzlicher Randwärmedämmung bürgt für hohe Stabilität und geringe Wärmeverluste. Auch die Rückwand ist mit 60 mm Dämmstärke auf höchste Leistung ausgelegt.

Die vordere Abdeckung besteht aus hochtransparentem Solar-Sicherheitsglas, das zusätzlich mit einer Antireflex-Schicht ausgestattet ist (OmniSol A-antireflex). Die Abdichtung erfolgt über eine umlaufende, in den Ecken vulkanisierte und witterungsbeständige EPDM-Dichtung. Rückseitig hat der Kollektor eine seewasser-beständige Aluminium-Rückwand.

Die Montage ist durch ein weitgehend vorgefertigtes System aus Aluprofilen und Edelstahl-Verbindern sehr einfach und schnell. Nur zwei Anschlüsse am Kollektor sorgen für den problemlosen Anschluss.

Der Kollektor ist in einer Hoch- und einer Quervariante lieferbar.



**Winkler OmniSol A** Aufbaukollektoren erfüllen in jeder Hinsicht höchste Erwartungen.

Wirkungsgrade bis zu 84% \*) bedeuten oberstes Niveau was die Leistung betrifft.

Qualitativ überzeugen **Winkler OmniSol A** durch Prüfzeugnisse des SPF Rapperswil und die solar keymark \*).

\*) Leistungs- und Qualitätsprüfungen sind noch in Arbeit

Für den **Winkler OmniSol A** erhalten Sie selbstverständlich alle Arten von Montagematerial für Dachaufbau, Freiaufstellung und Wandmontage. Wählen Sie aus einem einfach überblickbaren System.

Die Daten im Überblick:

Größe:	2,75 m <sup>2</sup> (brutto), Aperturfläche 2,52 m <sup>2</sup>
Abmessungen:	2200 x 1250 x 110 mm
Gewicht:	ca. 52 kg
Rahmen:	Alu-Hohlprofil, eloxiert mit zusätzlicher Randwärmedämmung Rückwand Alu-Stuccoblech, seewasserbeständig
Abdeckung:	Solarglas 4 mm, ESG, strukturiert, antireflex-beschichtet (OmniSol A-antireflex)
Absorber:	Vollflächen-Absorber, lasergeschweißt mit verschweißten Sammelrohren
Wärmedämmung:	Steinwolle 60 mm, ausgasungsfrei, Randdämmung
Anschlüsse:	Kupfer ø18 mm
Betriebsdruck:	ca. 3,5 bar (empf.)
Leistung:	Leistungsprüfungen nach EN 12975 und die solar-keymark-Zertifizierung sind derzeit in Arbeit

#### OmniSol A für:

- Dachaufbau
- Freiaufstellung
- Balkonmontage
- Wandmontage