

# OmniSol A

# NOUVEAU!

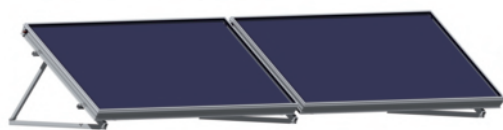
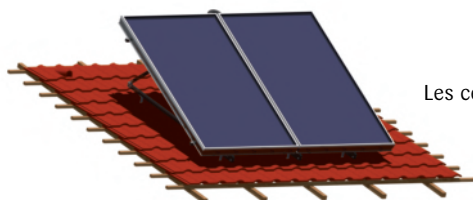
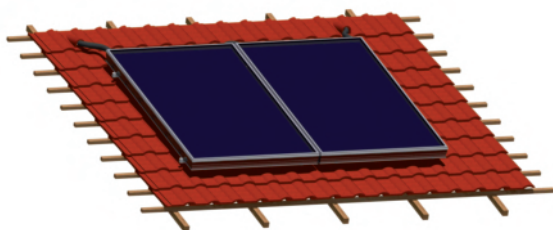
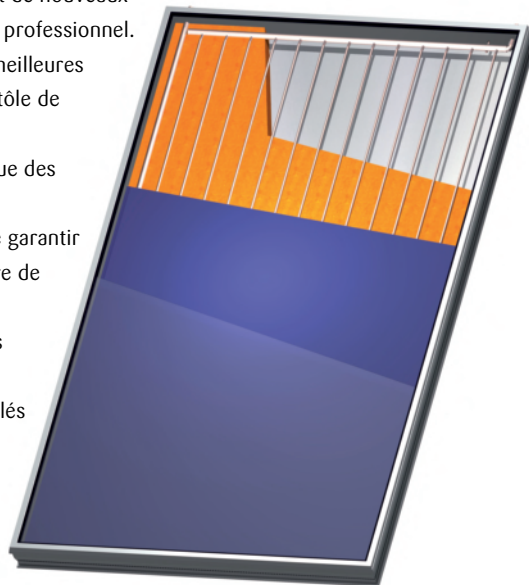
winkler  
SOLAR

## Le capteur modulaire en surimposition signé Winkler

Le nouveau capteur modulaire en surimposition **OmniSol A de la société Winkler** définit de nouveaux standards avec design produit innovant, des matériaux des plus modernes et un usinage professionnel. Le nouvel absorbeur intégral fabriqué à l'aide de la technique laser garantit à la fois les meilleures performances et une esthétique parfaite. Les faisceaux de tubes sont déjà soudés sur la tôle de l'absorbeur.

Un profilé d'encadrement anodisé à paroi double offrant une meilleure isolation thermique des bords garantissant une grande stabilité et de moindres pertes de chaleur.

Avec une isolation de 60 mm d'épaisseur, la paroi arrière a également été conçue afin de garantir les meilleures performances possibles. Le revêtement avant est constitué de verre solaire de sécurité extrêmement diaphane, qui, de surcroît, est enduit d'un revêtement antireflets (OmniSol A-antireflex). Un joint en EPDM, résistant aux intempéries et vulcanisé dans les coins, garantit l'étanchéité du capteur. La paroi arrière en aluminium du capteur résiste à l'eau de mer. Le montage est rapide et très simple grâce au système préfabriqué de profilés en aluminium et de connecteurs en acier inoxydable. Le capteur ne nécessite que deux raccords. Les capteurs sont disponibles en version horizontale ou verticale.



Les capteurs en surimposition **OmniSol A** de la société Winkler satisfont aux exigences les plus élevées dans tous les domaines. Avec un rendement à concurrence de 84 % <sup>\*)</sup>, leurs performances restent inégalées.

Les certificats d'essai du SPF Rapperswil et le Keymark solaire attestent de la qualité des capteurs **OmniSol A** de la société Winkler <sup>\*)</sup>.

<sup>\*)</sup> Tests de performances et de qualité en cours

La société Winkler vous propose aussi tout le matériel indispensable pour le montage sur la toiture, le montage en plein air ou le montage mural du capteur **OmniSol A**. Il vous suffit de choisir la variante qui vous convient.

Caractéristiques en bref :

Surfaces : 2,75 m<sup>2</sup> (brute), surface d'ouverture 2,52 m<sup>2</sup>

Dimensions : 2200 x 1250 x 110 mm

Poids : env. 52 kg

Encadrement : profilé creux en aluminium anodisé avec isolation thermique supplémentaire des bords ; paroi arrière en tôle d'aluminium stucco, résistant à l'eau de mer

Recouvrement : verre solaire 4 mm, verre de sécurité trempé, structuré, revêtement antireflets (OmniSol A-antireflex)

Absorbeur : absorbeur intégral avec faisceaux de tubes soudés au laser

Isolation thermique : laine de roche 60 mm, sans dégazage et avec isolation des bords

Raccords : cuivre ø 18 mm

Pression de service : env. 3,5 bars (recommandée)

Performances : tests de performances selon EN 12975 ; la demande de certification Keymark solaire est en cours.

### OmniSol A pour:

- Un montage sur la toiture
- Une installation isolée
- Un montage sur le balcon
- Un montage mural

Winkler Solar GmbH  
6800 Feldkirch | Räterweg 17 | Österreich  
www.winklersolar.com | solar@winklersolar.com  
T +43(0)5522/76139 | F 76139-21